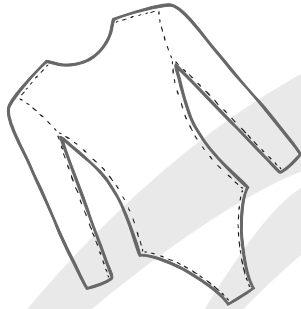


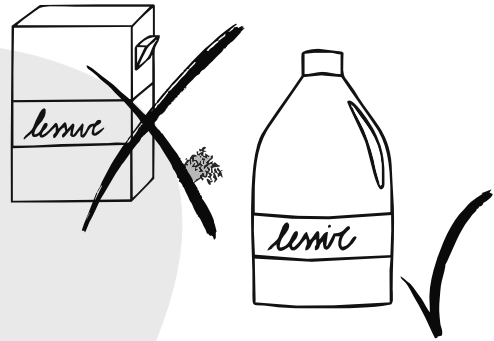
INSTRUCTIONS DE LAVAGE

Depuis plus de 10 ans nous apportons le plus grand soin au choix des tissus que nous sélectionnons afin d'offrir la meilleure qualité de vie à votre justaucorps.

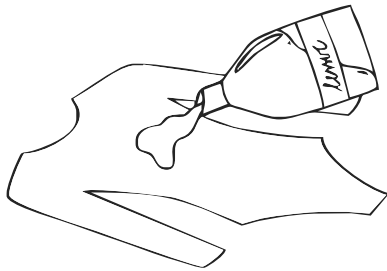
Il est cependant important de respecter les consignes de lavage ci-dessous, surtout sur les tissus les plus fragiles (Tissus à paillettes, voiles)



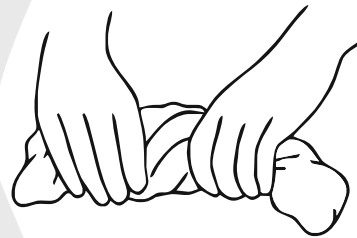
Toujours laver chaque justaucorps séparément
Laver sur l'envers



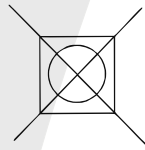
Utiliser un peu de lessive liquide dans une grande quantité d'eau froide



Ne pas verser la lessive directement sur le justaucorps
Rincer immédiatement sans laisser tremper



Essorer très fortement le justaucorps afin que l'eau ne s'écoule plus
(éponger si nécessaire avec une serviette propre les résidus d'eau)



Pas de sèche linge
Pas de nettoyage à sec
Pas de fer à repasser
Pas de javel

Les tissus fragiles (voiles et tissus à paillettes) sont plutôt réservés à un usage compétitif.
Un lavage répété entraînera une usure prématurée.

L'alcool présent dans les aérosols, parfums et lotions pour le corps peuvent également affecter ces tissus.
Attention également à ne pas mettre de gel hydroalcoolique sur votre justaucorps.

La transpiration et les déodorants contenant des sels d'aluminium peuvent entraîner la perte de paillettes surtout sous les bras.
Nous conseillons l'usage de déodorant en stick, sans alcool et sans sels d'aluminium.

Les justaucorps contenant du voile ne sont pas recommandés à l'entraînement.
Les manipulations par l'entraîneur ou la répétition importante de certains exercices peuvent entraîner des tensions importantes sur le tissu.

Des couleurs peuvent apparaître lors de l'association de blanc ou couleurs claires avec du noir ou des couleurs foncées (surtout les rouges).
Dans ces cas là, les conditions de lavages ci-dessous doivent être respectées scrupuleusement, surtout lors de la phase d'essorage.